



## GROUND SAFETY RECOMMENDATION

### Passenger Boarding Bridge

L'abbandono di materiale di scarto o la mancata segnalazione di un danno alle infrastrutture potrebbe mettere a rischio l'incolumità dei passeggeri, degli operatori e generare FOD.

**RICORDA che tutti i rifiuti derivanti dall'attività di handling devono essere smaltiti correttamente dagli operatori: *clean as you go!***



**Prima, durante e dopo** l'utilizzo del PBB, in caso siano presenti rifiuti, all'interno del pontile, sulle scale di servizio o vengano causati/riscontrati danneggiamenti (specchietti rotti, bumper staccati, etc.),

dovrà essere immediatamente contattata la **Control Room Manutenzione** (02/748**63450**) per il ripristino delle condizioni di sicurezza e di pulizia.

Il Gestore Aeroportuale ha la responsabilità della manutenzione e pulizia delle infrastrutture dedicate allo sbarco e imbarco dei passeggeri (PBB), ma il contributo di tutti è fondamentale per raggiungere l'obiettivo.

**LASCIAMO IL LUOGO DI LAVORO ANCHE MEGLIO DI COME  
VORREMMO TROVARLO!**

# Be safe at all times!

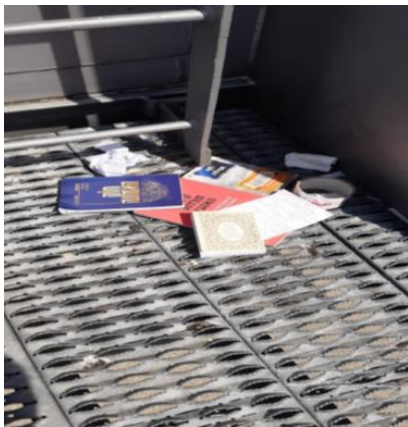


## GROUND SAFETY RECOMMENDATION

### Passenger Boarding Bridge

The dumping of waste material or failure to report damage to infrastructure could endanger the safety of passengers, operators and generate FOD.

**REMINDEZ** that all waste resulting from handling activities must be cleaned by the operators: clean as you go!



Before, during and after the use of the PBB, if waste is present, inside the jetty, on the service stairs or a damage to the infrastructure is caused/detected (broken mirrors, detached bumpers, etc.), the **Maintenance Control**

**Room** (02/74863450) must be alerted immediately to restore safe and clean conditions.

The Aerodrome Operator is responsible for the maintenance and cleaning of the infrastructures dedicated to passenger boarding and deboarding (PBB), but everyone's contribution is essential to achieve this goal.

**LET'S LEAVE THE WORKPLACE BETTER THAN WE EXPECT TO FIND IT!**

# Be safe at all times!

Be sure to publish this Ground Safety Recommendation in your Company Safety Corner