



GROUND SAFETY RECOMMENDATION

Sosta sicura Ground Service Equipment (GSE)

Gli operatori, ogni qualvolta parcheggiano i GSE, e soprattutto in caso di:

- **Condizioni meteo avverse**
- **Pendenze pavimentazione**
- **Possibile evento di Jet Blast**

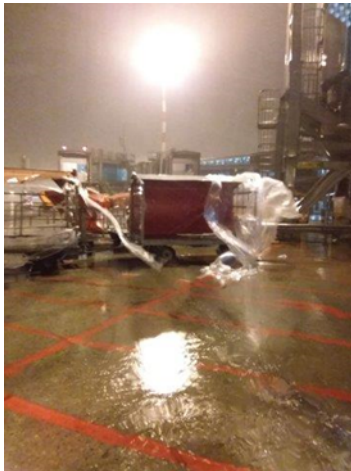
devono accertarsi che:

- i mezzi e le attrezzature siano effettivamente frenati e/o con stabilizzatori abbassati
- non ci siano contenitori a terra
- il materiale di CNA sia correttamente stoccato
- non ci siano rifiuti, di varia natura, che possano diventare FOD
- non ci sia cellophane abbandonato

È consigliabile parcheggiare, quando possibile, più GSE collegati tra loro per una maggiore stabilità possibilmente con il timone sterzato e sollevato

L'operatore che effettua il parcheggio dei GSE, al fine di garantire ulteriormente la sicurezza ed evitare un imprevisto movimento, dovrà accertarsi che l'impianto frenante sia efficiente.

Per aumentare la sicurezza, è consigliabile frenare le ruote apponendo tacchi



Una cattiva prassi operativa può generare incidenti gravi

Be safe at all times!

Assicuratevi che questa Ground Safety Recommendation sia bene in vista sul vostro luogo di lavoro (Safety Corner)



GROUND SAFETY RECOMMENDATION

Safe Parking Ground Service Equipment (GSE)

Operators, whenever parking GSE, especially in case of:

- **Adverse weather conditions**
- **Pavement slopes**
- **Possible Jet Blast event**

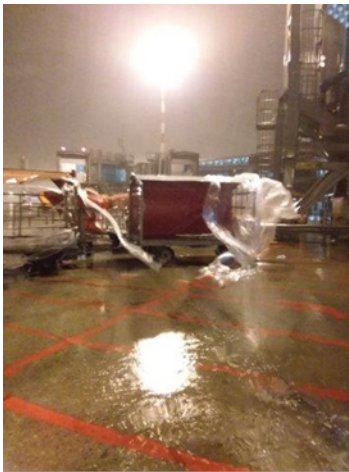
must verify that

- the vehicles and equipment are effectively braked and/or with stabilizers lowered
- no ULD left on ground
- Airline material is correctly stored and restrained
- They are free of waste that could potentially become FOD
- no abandoned cellophane

It is recommended to park, when possible, several GSE linked together to improve stability, possibly with the drawbar steered and upraised

The operator parking the GSE, in order to ensure the safety and avoid unforeseen movement, must ensure that the braking system is efficient.

To increase safety, it is recommended to place chocks under the wheels



Bad operative practices can cause serious incidents

Be safe at all times!

Be sure that this Ground Safety Recommendation is clearly visible in your Safety Corner