

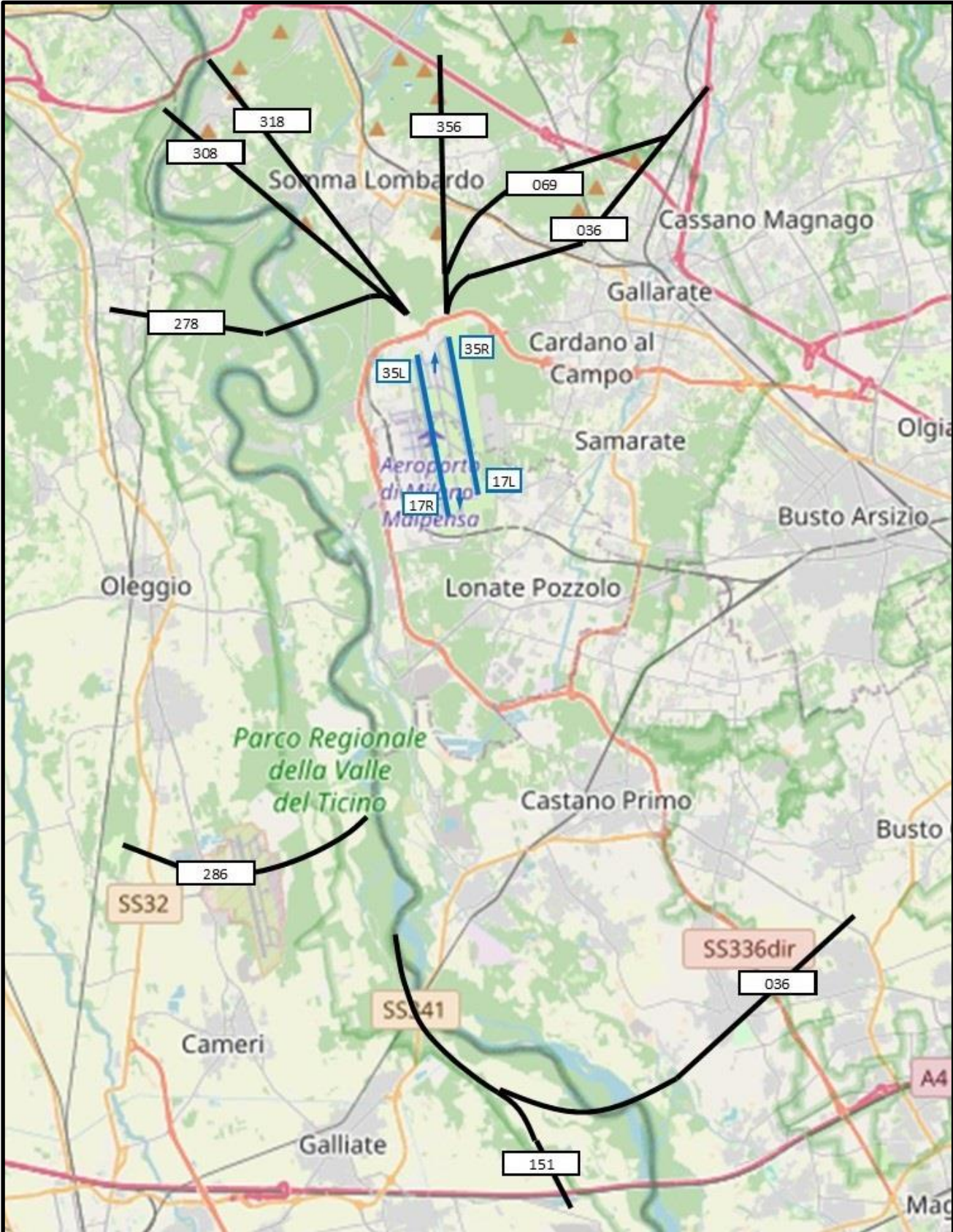
AEROPORTO di MALPENSA

Rete di Monitoraggio del Rumore Aeroportuale

Riepilogo operativo

Gennaio-Aprile 2026

Descrizione Tracks di uscita e Piste



Decolli suddivisi per pista

Mese	Giorni utili *	17L		17R		35L		35R	
		num	%	num	%	num	%	num	%
gen-26	31	61	0,8%	340	4,4%	3207	41,1%	4205	53,8%
feb-26	28	178	2,2%	181	2,3%	4135	51,9%	3480	43,6%
mar-26	31	250	2,9%	166	1,9%	2003	23,2%	6200	71,9%
apr-26	28	323	4,4%	0	0,0%	0	0,0%	6938	95,6%

Atterraggi suddivisi per pista

Mese	Giorni utili *	17L		17R		35L		35R	
		num	%	num	%	num	%	num	%
gen-26	31	0	0,0%	0	0,0%	4444	56,9%	3372	43,1%
feb-26	28	0	0,0%	0	0,0%	4029	50,3%	3977	49,7%
mar-26	31	25	0,3%	0	0,0%	2157	25,1%	6406	74,6%
apr-26	28	0	0,0%	0	0,0%	0	0,0%	7280	100,0%

Decolli per pista 35L suddivisi per track di uscita utilizzata

Mese	Giorni utili *	35L					
		278		308		318	
		num	%	num	%	num	%
gen-26	31	1279	39,9%	707	22,0%	1221	38,1%
feb-26	28	1772	42,9%	906	21,9%	1457	35,2%
mar-26	31	944	47,1%	387	19,3%	672	33,5%
apr-26	28	0	0,0%	0	0,0%	0	0,0%

Note:

- la pista 35L/17R è stata chiusa alle operazioni di volo a partire dal 16 marzo c.a. a causa di importanti interventi di manutenzione straordinaria.
- * I riepiloghi presentati sono desunti dai tracciati radar forniti da ENAV e da sistemi ADS-B, ed al netto di anomalie e non comprendono le giornate in cui il dato è incompleto o assente. Le analisi del presente report hanno carattere di informazione e, data la variazione mensile del campione di dati elaborabili, possono fornire percentuali di uso delle singole TRACK con delle differenze rispetto allo schema di assegnazione SID prodotto da ENAV.

Decolli per pista 35R suddivisi per track di uscita utilizzata

Mese	Giorni utili *	35R					
		356		069		036	
		num	%	num	%	num	%
gen-26	31	2303	54,8%	1069	25,4%	833	19,8%
feb-26	28	1949	56,0%	866	24,9%	665	19,1%
mar-26	31	3467	55,9%	1609	26,0%	1124	18,1%
apr-26	28	3981	57,4%	1796	25,9%	1161	16,7%

Decolli per piste 17L suddivisi per track di uscita utilizzata

Mese	Giorni utili *	17L			
		286		151/036	
		num	%	num	%
gen-26	31	21	34,4%	40	65,6%
feb-26	28	62	34,8%	116	65,2%
mar-26	31	64	25,6%	186	74,4%
apr-26	28	64	19,8%	259	80,2%

Decolli per piste 17R suddivisi per track di uscita utilizzata

Mese	Giorni utili *	17R			
		286		151/036	
		num	%	num	%
gen-26	31	96	28,2%	244	71,8%
feb-26	28	43	23,8%	138	76,2%
mar-26	31	37	22,3%	129	77,7%
apr-26	28	0	0,0%	0	0,0%

Note:

- la pista 35L/17R è stata chiusa alle operazioni di volo a partire dal 16 marzo c.a. a causa di importanti interventi di manutenzione straordinaria.
- * I riepiloghi presentati sono desunti dai tracciati radar forniti da ENAV e da sistemi ADS-B, ed al netto di anomalie e non comprendono le giornate in cui il dato è incompleto o assente. Le analisi del presente report hanno carattere di informazione e, data la variazione mensile del campione di dati elaborabili, possono fornire percentuali di uso delle singole TRACK con delle differenze rispetto allo schema di assegnazione SID prodotto da ENAV.

