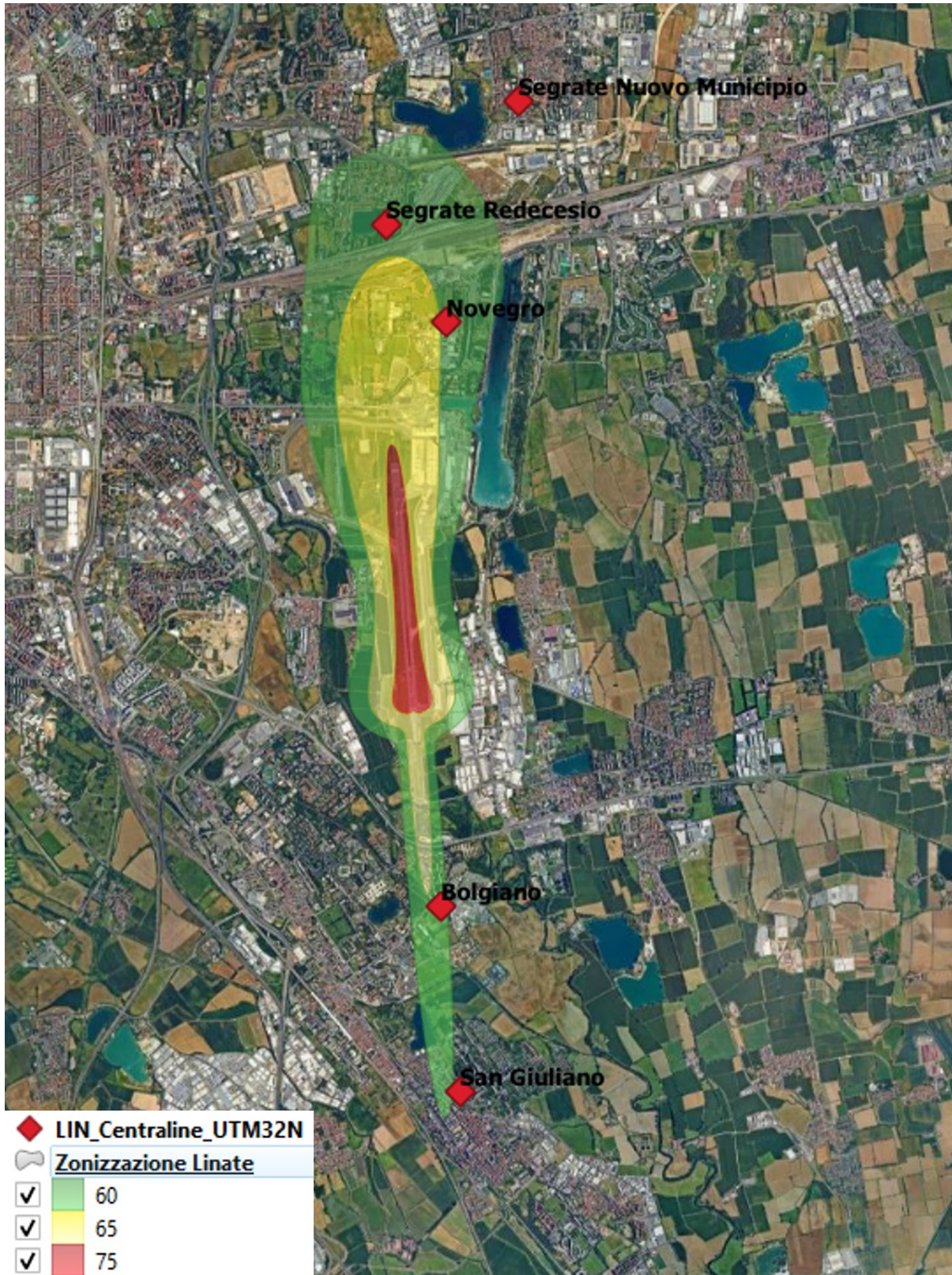


AEROPORTO di LINATE

Rete di Monitoraggio del Rumore Aeroportuale

Gennaio – Maggio 2026

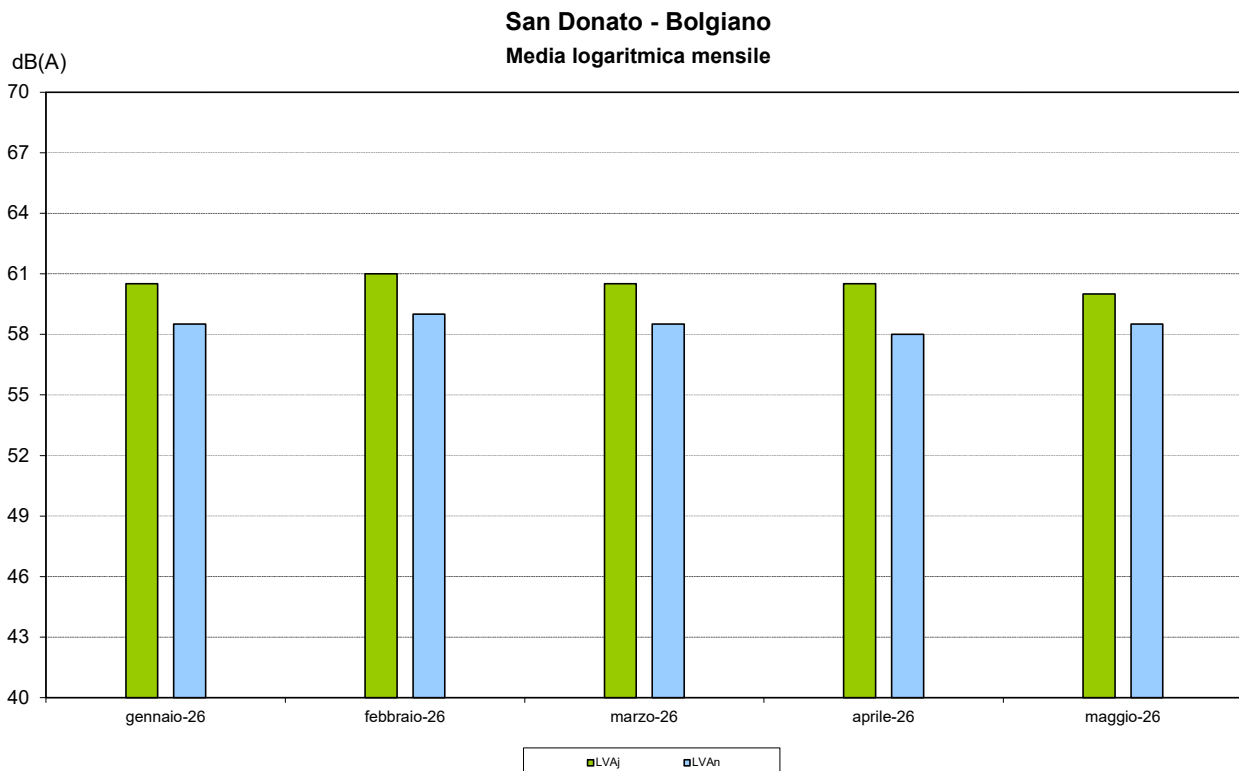
**CARATTERIZZAZIONE ACUSTICA DELL'AEROPORTO DI MILANO LINATE
(ex DM 31/10/1997) e localizzazione centraline rete rumore SEA**



San Donato - Bolgiano (Limite 60 < LVA < 65)

Tipo	Mese	Media Logaritmica dB(A)		
		LVA _j	LVA _d	LVA _n
M	gennaio-26	60,5	61,0	58,5
	febbraio-26	61,0	61,5	59,0
	marzo-26	60,5	61,0	58,5
	aprile-26	60,5	61,0	58,0
	maggio-26	60,0	61,0	58,5

Valori approssimati a 0,5 dB(A)

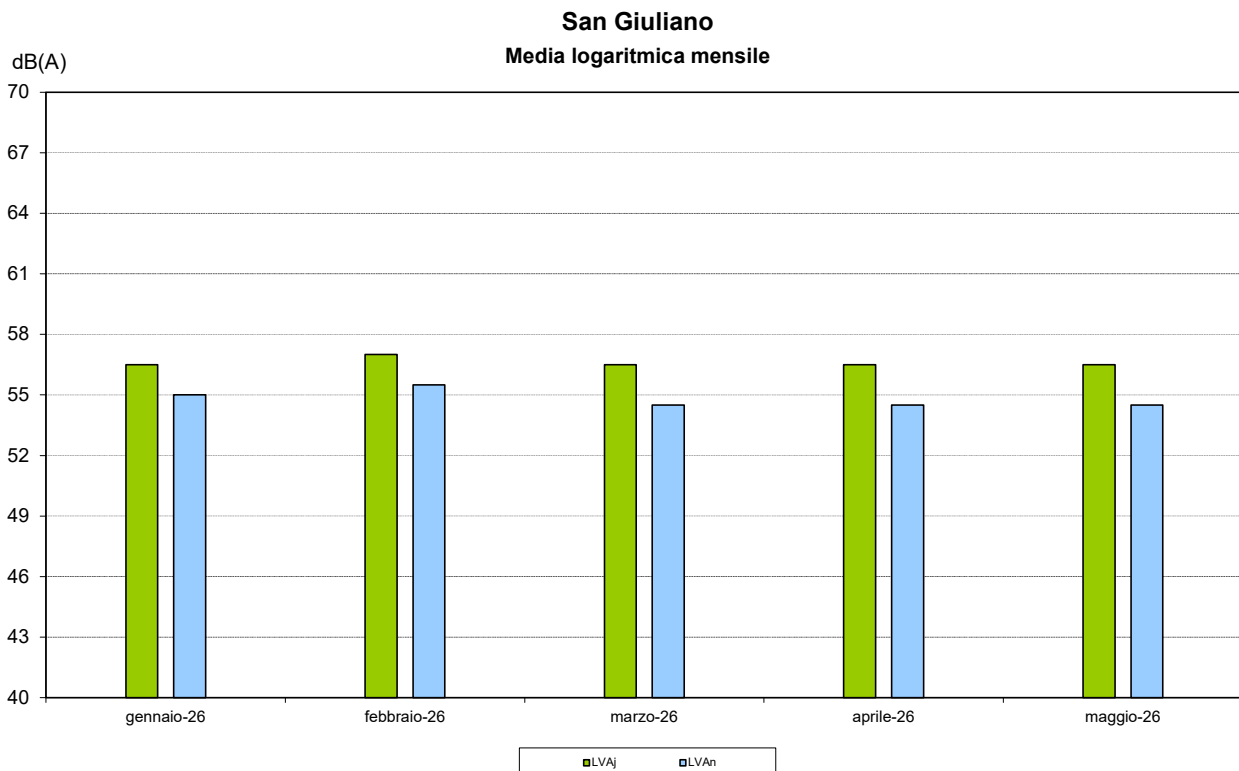


Indici acustici calcolati tramite correlazioni automatiche attuate rispetto ai tracciati radar, con esclusione degli eventi non aeronautici più rilevanti.

San Giuliano (Limite LVA < 60)

Tipo	Mese	Media Logaritmica dB(A)		
		LVA _j	LVA _d	LVA _n
M	gennaio-26	56,5	57,0	55,0
	febbraio-26	57,0	57,5	55,5
	marzo-26	56,5	57,0	54,5
	aprile-26	56,5	57,0	54,5
	maggio-26	56,5	57,0	54,5

Valori approssimati a 0,5 dB(A)

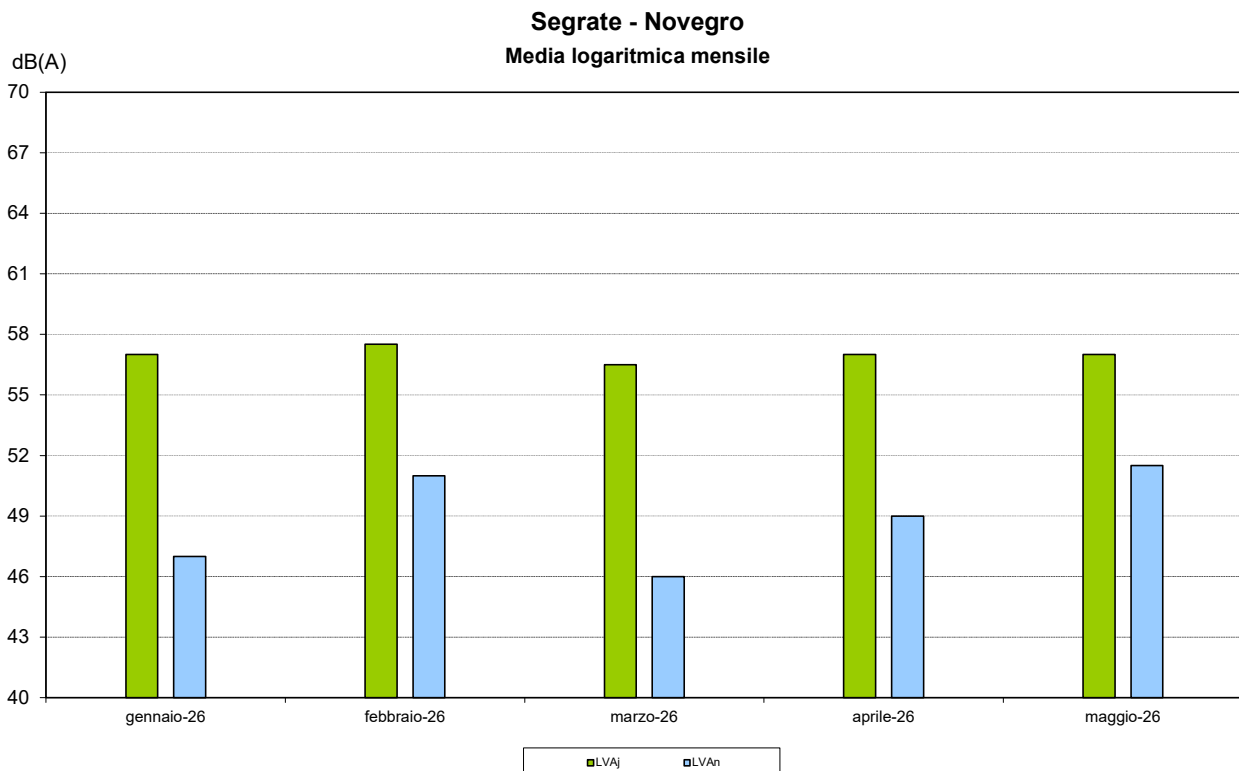


Indici acustici calcolati tramite correlazioni automatiche attuate rispetto ai tracciati radar, con esclusione degli eventi non aeronautici più rilevanti.

Segrate - Novegro (Limite 60 < LVA < 65)

Tipo	Mese	Media Logaritmica dB(A)		
		LVA _j	LVA _d	LVA _n
M	gennaio-26	57,0	58,0	47,0
	febbraio-26	57,5	58,5	51,0
	marzo-26	56,5	57,5	46,0
	aprile-26	57,0	58,5	49,0
	maggio-26	57,0	58,5	51,5

Valori approssimati a 0,5 dB(A)

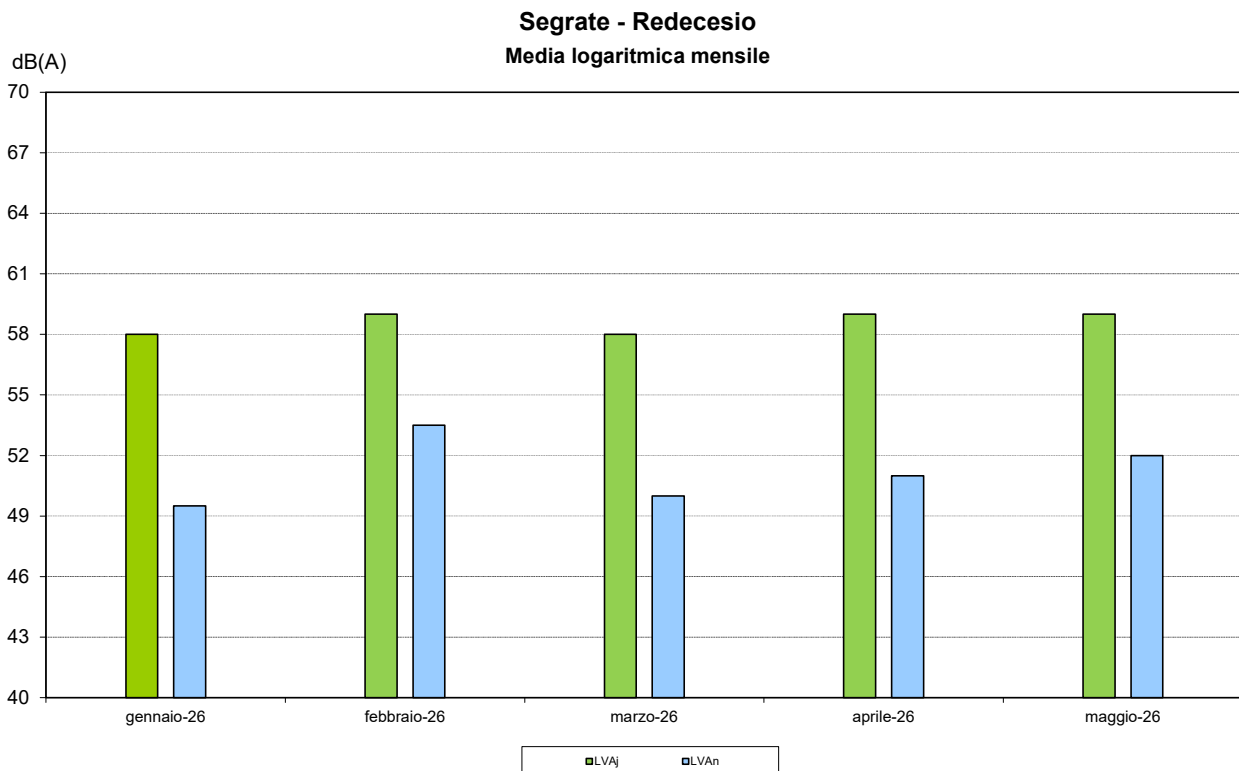


Indici acustici calcolati tramite correlazioni automatiche attuate rispetto ai tracciati radar, con esclusione degli eventi non aeronautici più rilevanti.

Segrate - Redec시오 (Limite 60 < LVA < 65)

Tipo	Mese	Media Logaritmica dB(A)		
		LVA _j	LVA _d	LVA _n
M	gennaio-26	58,0	59,0	49,5
	febbraio-26	59,0	60,0	53,5
	marzo-26	58,0	59,5	50,0
	aprile-26	59,0	60,0	51,0
	maggio-26	59,0	60,0	52,0

Valori approssimati a 0,5 dB(A)

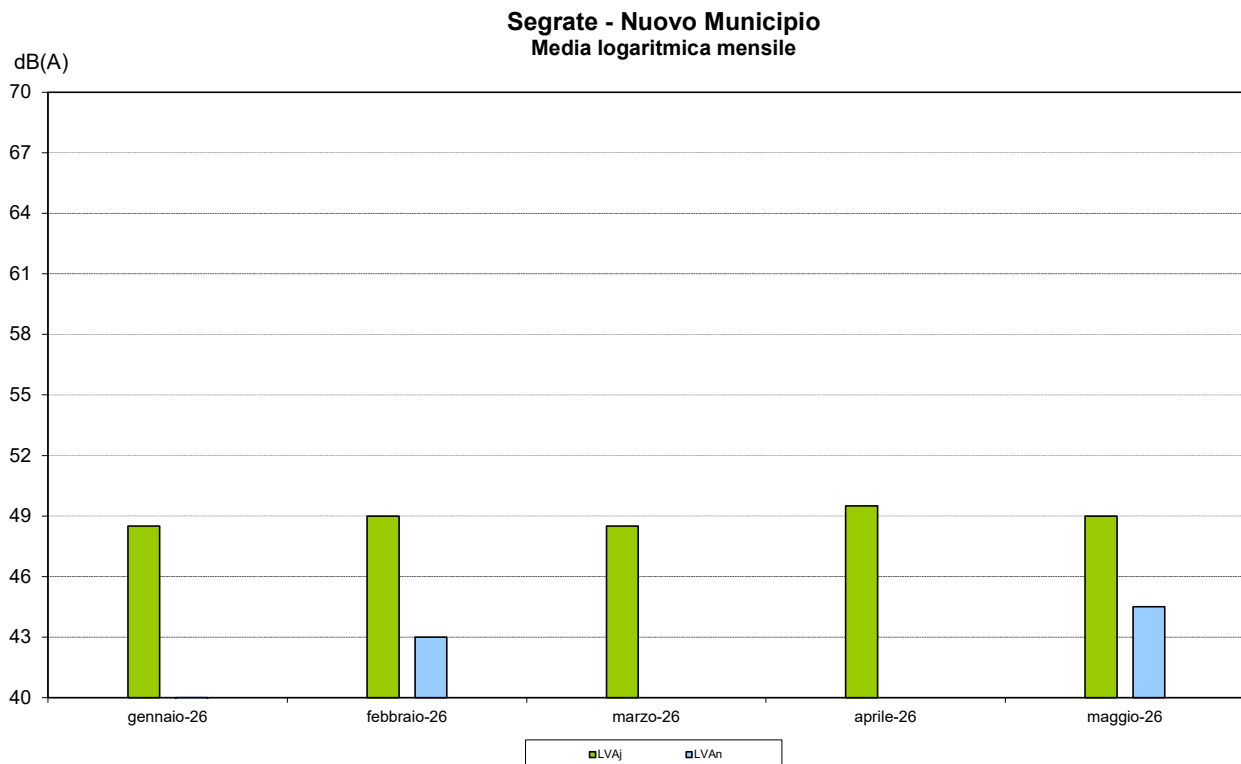


Indici acustici calcolati tramite correlazioni automatiche attuate rispetto ai tracciati radar, con esclusione degli eventi non aeronautici più rilevanti.

Segrate - Nuovo Municipio (Limite LVA < 60)

Tipo	Mese	Media Logaritmica dB(A)		
		LVA _j	LVA _d	LVA _n
M	gennaio-26	48,5	49,5	38,5
	febbraio-26	49,0	50,5	43,0
	marzo-26	48,5	49,5	40,0
	aprile-26	49,5	51,0	40,0
	maggio-26	49,0	50,0	44,5

Valori approssimati a 0,5 dB(A)



Indici acustici calcolati tramite correlazioni automatiche attuate rispetto ai tracciati radar, con esclusione degli eventi non aeronautici più rilevanti.