

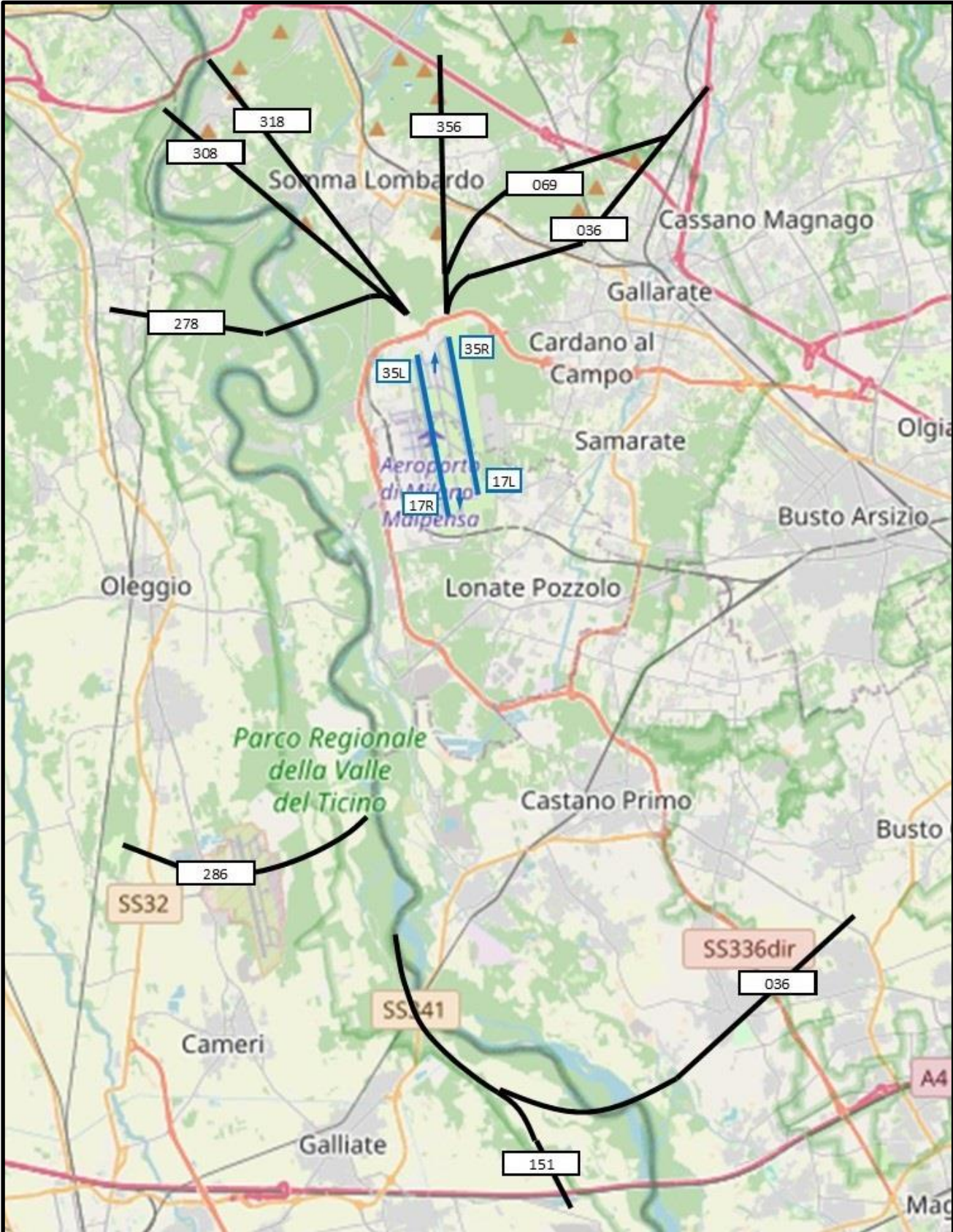
# **AEROPORTO di MALPENSA**

## **Rete di Monitoraggio del Rumore Aeroportuale**

### **Riepilogo operativo**

**Gennaio-Febbraio 2026**

### Descrizione Tracks di uscita e Piste



### Decolli suddivisi per pista

Mese	Giorni utili *	17L		17R		35L		35R	
		num	%	num	%	num	%	num	%
gen-26	31	61	0,8%	340	4,4%	3207	41,1%	4205	53,8%
feb-26	28	178	2,2%	181	2,3%	4135	51,9%	3480	43,6%

### Atterraggi suddivisi per pista

Mese	Giorni utili *	17L		17R		35L		35R	
		num	%	num	%	num	%	num	%
gen-26	31	0	0,0%	0	0,0%	4444	56,9%	3372	43,1%
feb-26	28	0	0,0%	0	0,0%	4029	50,3%	3977	49,7%

### Decolli per pista 35L suddivisi per track di uscita utilizzata

Mese	Giorni utili *	35L					
		278		308		318	
		num	%	num	%	num	%
gen-26	31	1279	39,9%	707	22,0%	1221	38,1%
feb-26	28	1772	42,9%	906	21,9%	1457	35,2%

### Decolli per pista 35R suddivisi per track di uscita utilizzata

Mese	Giorni utili *	35R					
		356		069		036	
		num	%	num	%	num	%
gen-26	31	2303	54,8%	1069	25,4%	833	19,8%
feb-26	28	1949	56,0%	866	24,9%	665	19,1%

**Note:**

\* I riepiloghi presentati sono desunti dai tracciati radar forniti da ENAV e da sistemi ADS-B, ed al netto di anomalie e non comprendono le giornate in cui il dato è incompleto o assente. Le analisi del presente report hanno carattere di informazione e, data la variazione mensile del campione di dati elaborabili, possono fornire percentuali di uso delle singole TRACK con delle differenze rispetto allo schema di assegnazione SID prodotto da ENAV.

### Decolli per piste 17L suddivisi per track di uscita utilizzata

Mese	Giorni utili *	17L			
		286		151/036	
		num	%	num	%
gen-26	31	21	34,4%	40	65,6%
feb-26	28	62	34,8%	116	65,2%

### Decolli per piste 17R suddivisi per track di uscita utilizzata

Mese	Giorni utili *	17R			
		286		151/036	
		num	%	num	%
gen-26	31	96	28,2%	244	71,8%
feb-26	28	43	23,8%	138	76,2%

**Note:**

\* I riepiloghi presentati sono desunti dai tracciati radar forniti da ENAV e da sistemi ADS-B, ed al netto di anomalie e non comprendono le giornate in cui il dato è incompleto o assente. Le analisi del presente report hanno carattere di informazione e, data la variazione mensile del campione di dati elaborabili, possono fornire percentuali di uso delle singole TRACK con delle differenze rispetto allo schema di assegnazione SID prodotto da ENAV.

