

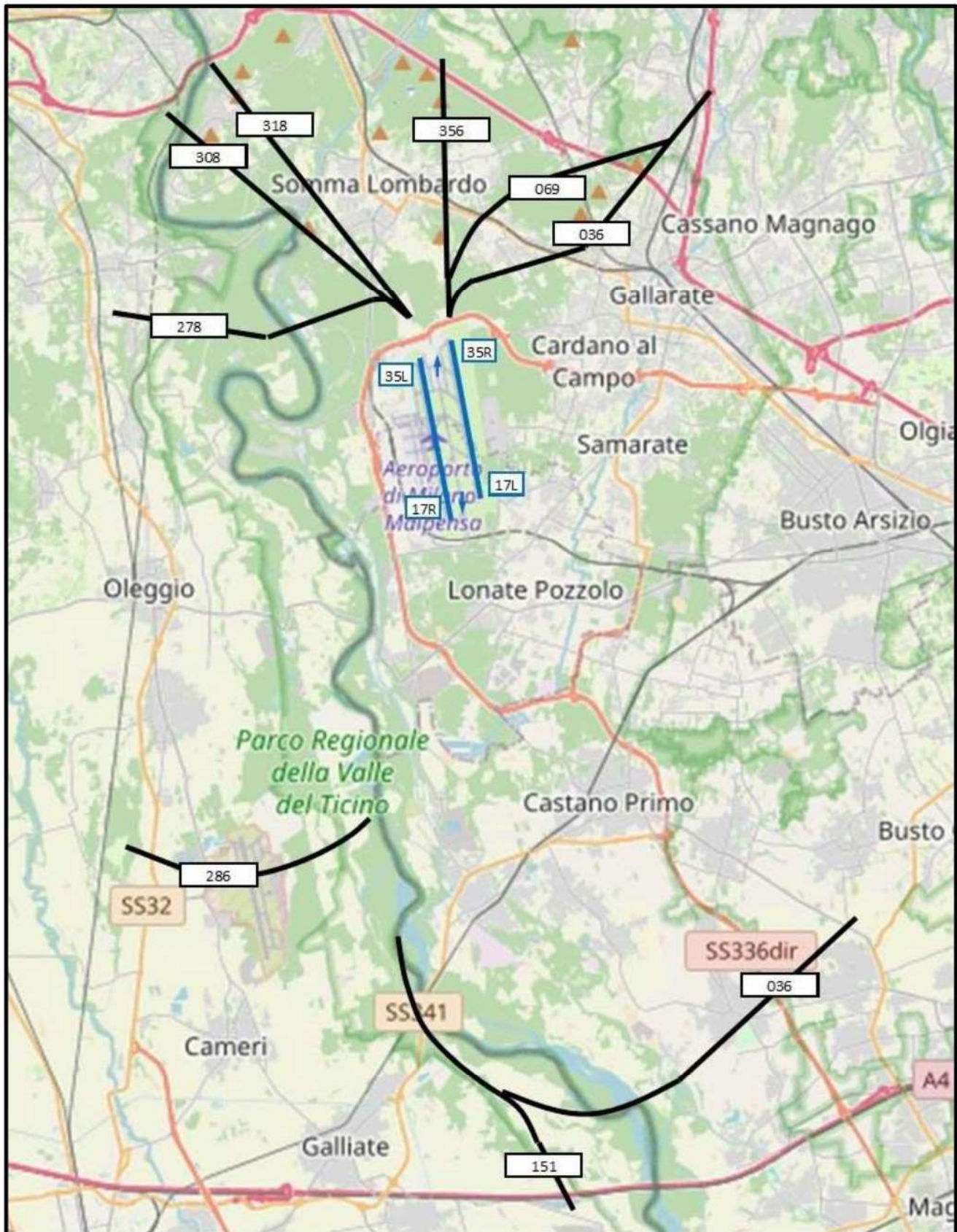
AEROPORTO di MALPENSA

Rete di Monitoraggio del Rumore Aeroportuale

Riepilogo operativo

Giugno-Dicembre 2025

Descrizione Tracks di uscita e Piste



Decolli suddivisi per pista

Mese	Giorni utili *	17L		17R		35L		35R	
		num	%	num	%	num	%	num	%
giu-25	30	295	2,9%	293	2,9%	4952	49,2%	4528	45,0%
lug-25	30	358	3,5%	247	2,4%	4907	47,8%	4747	46,3%
ago-25	31	230	2,2%	333	3,2%	5222	49,6%	4745	45,1%
set-25	28	201	2,1%	464	4,8%	4830	49,7%	4231	43,5%
ott-25	31	147	1,5%	454	4,5%	5024	49,8%	4459	44,2%
nov-25	27	99	1,3%	309	4,0%	3966	51,6%	3307	43,1%
dic-25	23	70	1,0%	293	4,4%	3337	49,6%	3022	45,0%

Atterraggi suddivisi per pista

Mese	Giorni utili *	17L		17R		35L		35R	
		num	%	num	%	num	%	num	%
giu-25	30	0	0,0%	0	0,0%	4665	46,3%	5417	53,7%
lug-25	30	0	0,0%	0	0,0%	4915	47,6%	5402	52,4%
ago-25	31	0	0,0%	0	0,0%	5201	49,3%	5349	50,7%
set-25	28	58	0,6%	0	0,0%	4562	46,8%	5131	52,6%
ott-25	31	33	0,3%	0	0,0%	4949	48,9%	5130	50,7%
nov-25	27	0	0,0%	0	0,0%	4056	52,7%	3646	47,3%
dic-25	23	0	0,0%	0	0,0%	3373	50,3%	3337	49,7%

Decolli per pista 35L suddivisi per track di uscita utilizzata

Mese	Giorni utili *	35L					
		278		308		318	
		num	%	num	%	num	%
giu-25	30	2195	44,3%	1078	21,8%	1679	33,9%
lug-25	30	2244	45,7%	1061	21,6%	1602	32,6%
ago-25	31	2322	44,5%	1133	21,7%	1767	33,8%
set-25	28	2162	44,8%	944	19,5%	1724	35,7%
ott-25	31	2191	43,6%	966	19,2%	1867	37,2%
nov-25	27	1633	41,2%	796	20,1%	1537	38,8%
dic-25	23	1414	42,4%	708	21,2%	1215	36,4%

Note:

A partire dal 12 giugno 2025 sono attive in le SID contenute nel SUP AIRAC 06/25 relative alle procedure per le piste 17L e 17R e 35R

- * I riepiloghi presentati sono desunti dai tracciati radar forniti da ENAV e da sistemi ADS-B, ed al netto di anomalie e non comprendono le giornate in cui il dato è incompleto o assente. Le analisi del presente report hanno carattere di informazione e, data la variazione mensile del campione di dati elaborabili, possono fornire percentuali di uso delle singole TRACK con delle differenze rispetto allo schema di assegnazione SID prodotto da ENAV.

Decolli per pista 35R suddivisi per track di uscita utilizzata

Mese	Giorni utili *	35R					
		356		069		036	
		num	%	num	%	num	%
giu-25	30	2385	52,7%	1253	27,7%	890	19,7%
lug-25	30	2438	51,4%	1395	29,4%	914	19,3%
ago-25	31	2412	50,8%	1383	29,1%	950	20,0%
set-25	28	2212	52,3%	1215	28,7%	804	19,0%
ott-25	31	2382	53,4%	1229	27,6%	848	19,0%
nov-25	27	1858	56,2%	833	25,2%	616	18,6%
dic-25	23	1669	55,2%	780	25,8%	573	19,0%

Decolli per piste 17L suddivisi per track di uscita utilizzata

Mese	Giorni utili *	17L			
		286		151/036	
		num	%	num	%
giu-25	30	83	28,1%	212	71,9%
lug-25	30	118	33,0%	240	67,0%
ago-25	31	61	26,5%	169	73,5%
set-25	28	67	33,3%	134	66,7%
ott-25	31	45	30,6%	102	69,4%
nov-25	27	29	29,3%	70	70,7%
dic-25	23	17	24,3%	53	75,7%

Decolli per piste 17R suddivisi per track di uscita utilizzata

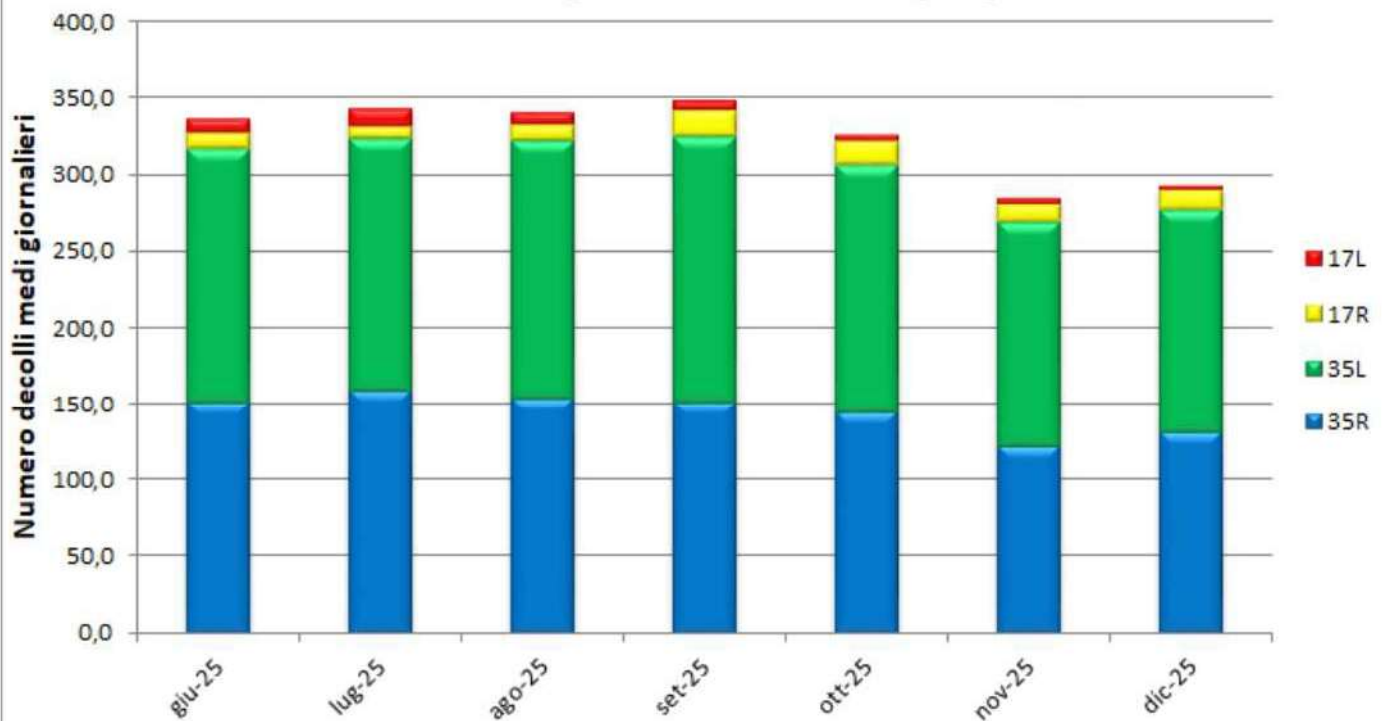
Mese	Giorni utili *	17R			
		286		151/036	
		num	%	num	%
giu-25	30	74	25,3%	219	74,7%
lug-25	30	65	26,3%	182	73,7%
ago-25	31	95	28,5%	238	71,5%
set-25	28	120	25,9%	344	74,1%
ott-25	31	124	27,3%	330	72,7%
nov-25	27	75	24,3%	234	75,7%
dic-25	23	60	20,5%	233	79,5%

Note:

A partire dal 12 giugno 2025 sono attive in le SID contenute nel SUP AIRAC 06/25 relative alle procedure per le piste 17L e 17R e 35R

- * I riepiloghi presentati sono desunti dai tracciati radar forniti da ENAV e da sistemi ADS-B, ed al netto di anomalie e non comprendono le giornate in cui il dato è incompleto o assente. Le analisi del presente report hanno carattere di informazione e, data la variazione mensile del campione di dati elaborabili, possono fornire percentuali di uso delle singole TRACK con delle differenze rispetto allo schema di assegnazione SID prodotto da ENAV.

**Aeroporto di Malpensa
Decolli medi giornalieri suddivisi per pista**



**Aeroporto di Malpensa
Decolli suddivisi per track di uscita utilizzata**

