

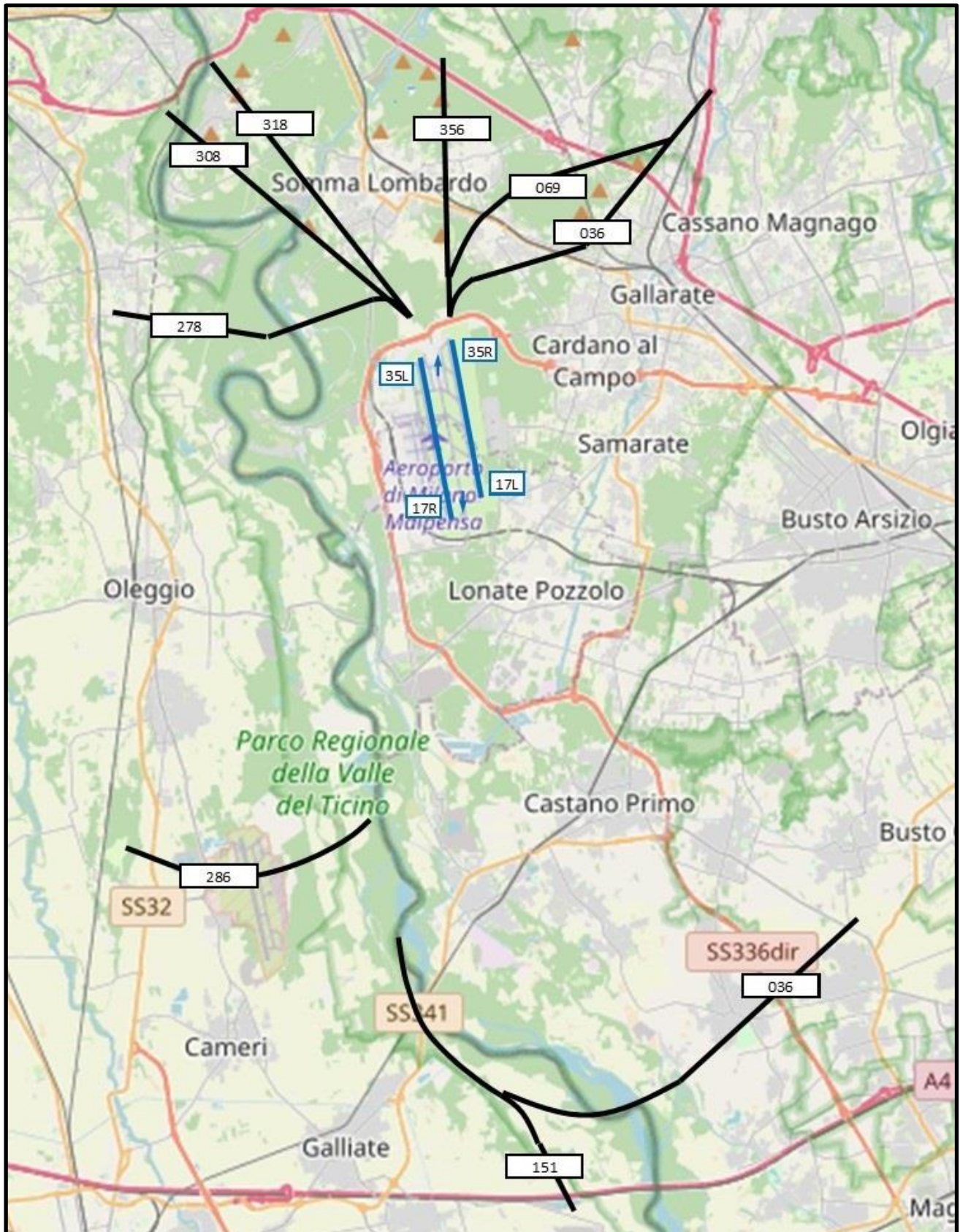
# **AEROPORTO di MALPENSA**

## **Rete di Monitoraggio del Rumore Aeroportuale**

### **Riepilogo operativo**

**Giugno-Agosto 2025**

## Descrizione Tracks di uscita e Piste



## Decolli suddivisi per pista

Mese	Giorni utili *	17L		17R		35L		35R	
		num	%	num	%	num	%	num	%
giu-25	30	295	2,9%	293	2,9%	4952	49,2%	4528	45,0%
lug-25	30	358	3,5%	247	2,4%	4907	47,8%	4747	46,3%
ago-25	31	230	2,2%	333	3,2%	5222	49,6%	4745	45,1%

## Atterraggi suddivisi per pista

Mese	Giorni utili *	17L		17R		35L		35R	
		num	%	num	%	num	%	num	%
giu-25	30	0	0,0%	0	0,0%	4665	46,3%	5417	53,7%
lug-25	30	0	0,0%	0	0,0%	4915	47,6%	5402	52,4%
ago-25	31	0	0,0%	0	0,0%	5201	49,3%	5349	50,7%

## Decolli per pista 35L suddivisi per track di uscita utilizzata

Mese	Giorni utili *	35L					
		278		308		318	
		num	%	num	%	num	%
giu-25	30	2195	44,3%	1078	21,8%	1679	33,9%
lug-25	30	2244	45,7%	1061	21,6%	1602	32,6%
ago-25	31	2322	44,5%	1133	21,7%	1767	33,8%

## Decolli per pista 35R suddivisi per track di uscita utilizzata

Mese	Giorni utili *	35R					
		356		069		036	
		num	%	num	%	num	%
giu-25	30	2385	52,7%	1253	27,7%	890	19,7%
lug-25	30	2438	51,4%	1395	29,4%	914	19,3%
ago-25	31	2412	50,8%	1383	29,1%	950	20,0%

## Note:

A partire dal 12 giugno 2025 sono attive in le SID contenute nel SUP AIRAC 06/25 relative alle procedure per le piste 17L e 17R e 35R

\* I riepiloghi presentati sono desunti dai tracciati radar forniti da ENAV e da sistemi ADS-B, ed al netto di anomalie e non comprendono le giornate in cui il dato è incompleto o assente. Le analisi del presente report hanno carattere di informazione e, data la variazione mensile del campione di dati elaborabili, possono fornire percentuali di uso delle singole TRACK con delle differenze rispetto allo schema di assegnazione SID prodotto da ENAV.

### Decolli per piste 17L suddivisi per track di uscita utilizzata

Mese	Giorni utili *	17L			
		286		151/036	
		num	%	num	%
giu-25	30	83	28,1%	212	71,9%
lug-25	30	118	33,0%	240	67,0%
ago-25	31	61	26,5%	169	73,5%

### Decolli per piste 17R suddivisi per track di uscita utilizzata

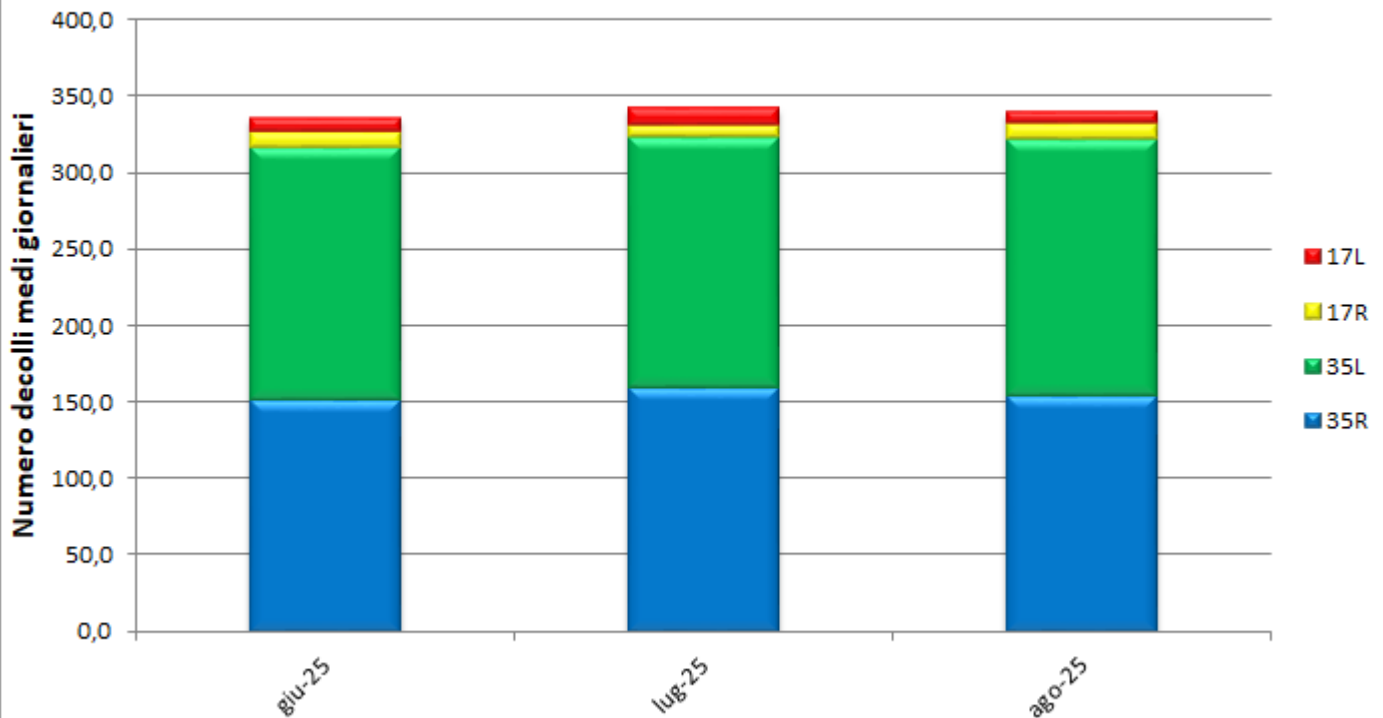
Mese	Giorni utili *	17R			
		286		151/036	
		num	%	num	%
giu-25	30	74	25,3%	219	74,7%
lug-25	30	65	26,3%	182	73,7%
ago-25	31	95	28,5%	238	71,5%

#### Note:

A partire dal 12 giugno 2025 sono attive in le SID contenute nel SUP AIRAC 06/25 relative alle procedure per le piste 17L e 17R e 35R

- \* I riepiloghi presentati sono desunti dai tracciati radar forniti da ENAV e da sistemi ADS-B, ed al netto di anomalie e non comprendono le giornate in cui il dato è incompleto o assente. Le analisi del presente report hanno carattere di informazione e, data la variazione mensile del campione di dati elaborabili, possono fornire percentuali di uso delle singole TRACK con delle differenze rispetto allo schema di assegnazione SID prodotto da ENAV.

### Aeroporto di Malpensa Decolli medi giornalieri suddivisi per pista



### Aeroporto di Malpensa Decolli suddivisi per track di uscita utilizzata

