

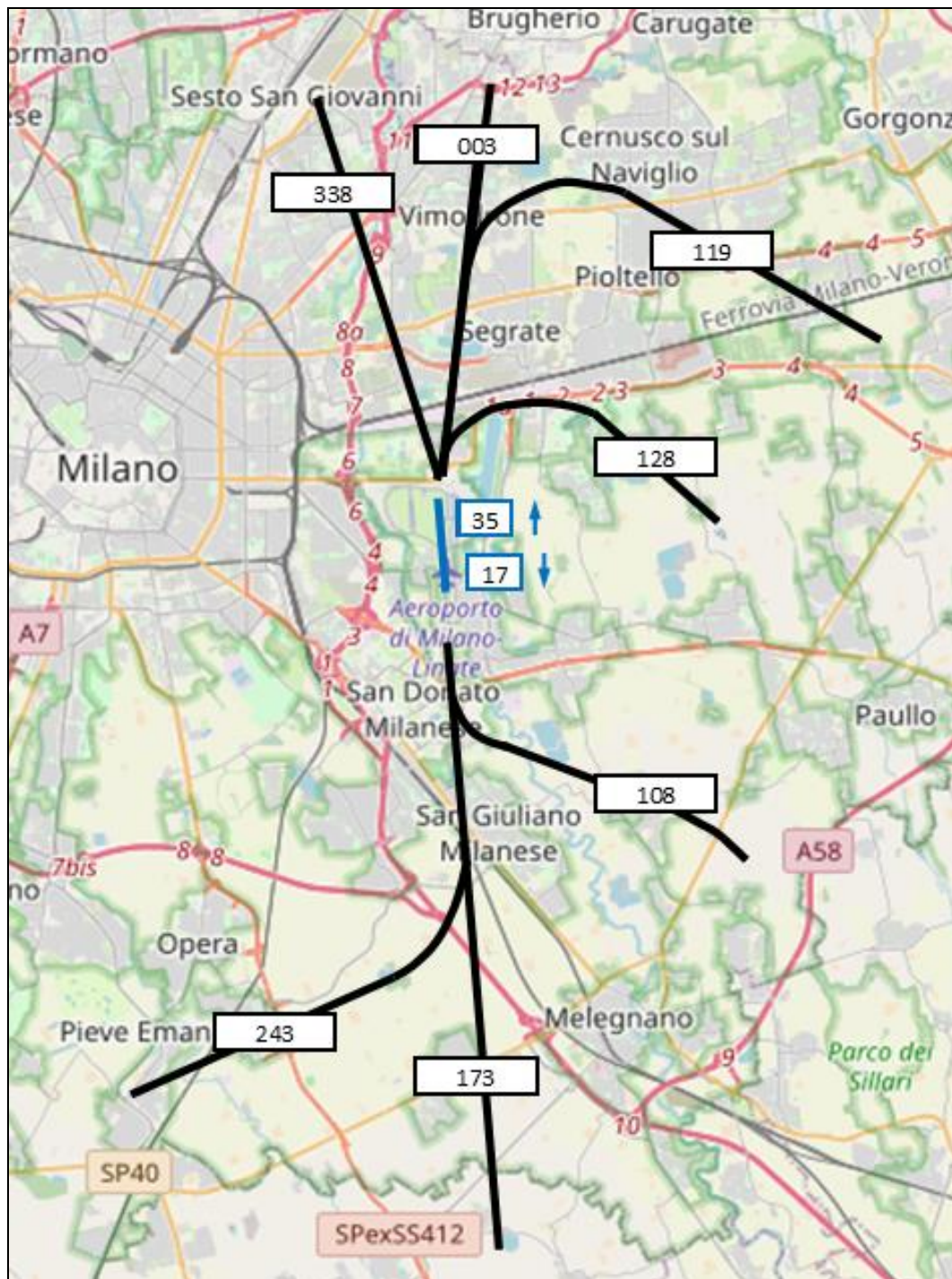
AEROPORTO di LINATE

Rete di Monitoraggio del Rumore Aeroportuale

Riepilogo operativo

Gennaio-Luglio 2025

Descrizione Tracks di uscita e Pista



Movimenti suddivisi per pista

Mese	Giorni utili *	17		35	
		num	%	num	%
gen-25	31	9	0,1%	9257	99,9%
feb-25	28	17	0,2%	8435	99,8%
mar-25	30	38	0,4%	9207	99,6%
apr-25	30	639	6,2%	9639	93,8%
mag-25	31	41	0,4%	10715	99,6%
giu-25	30	114	1,0%	10864	99,0%
lug-25	31	76	0,7%	11148	99,3%

Decolli per pista 35 suddivisi per track di uscita utilizzata

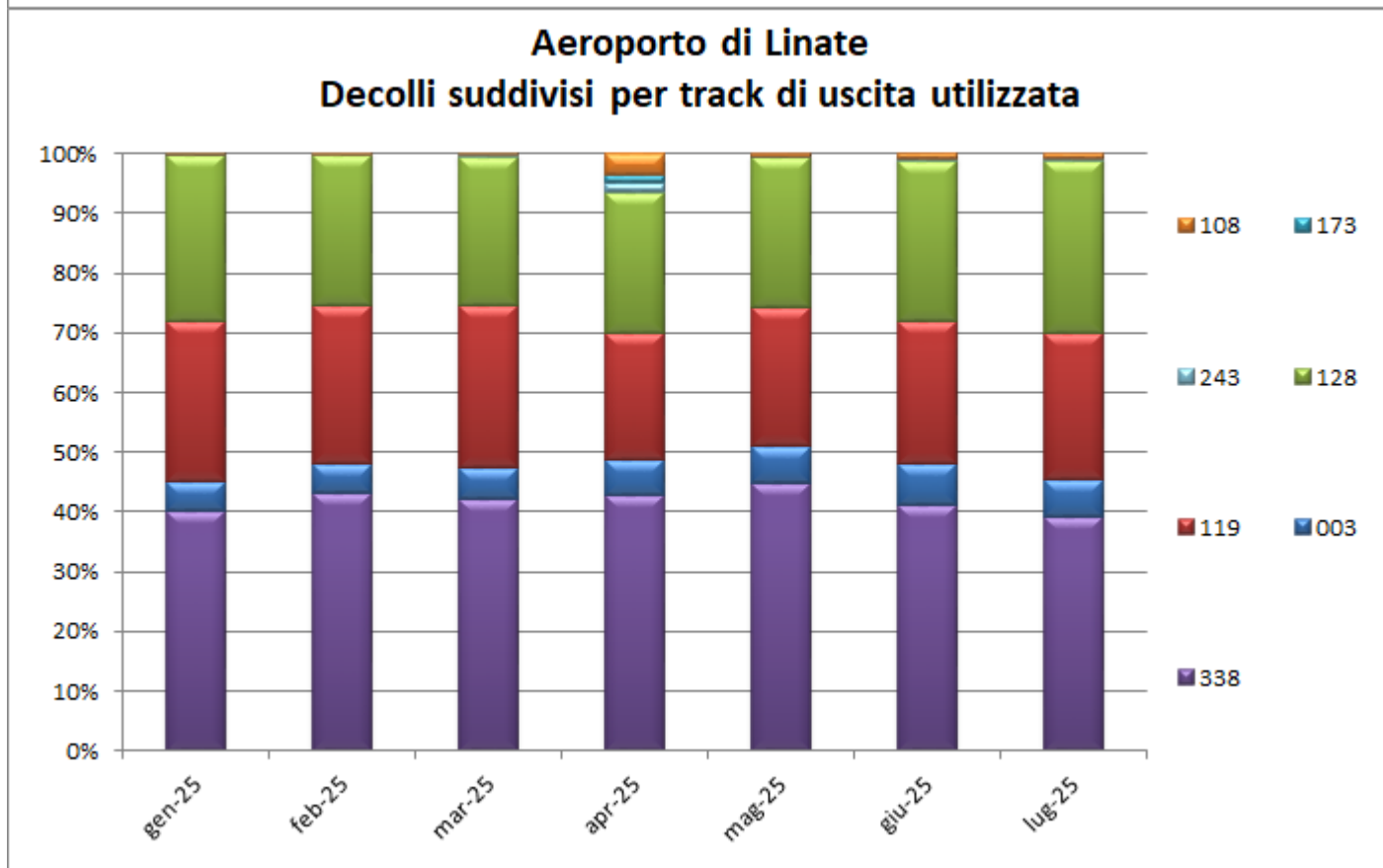
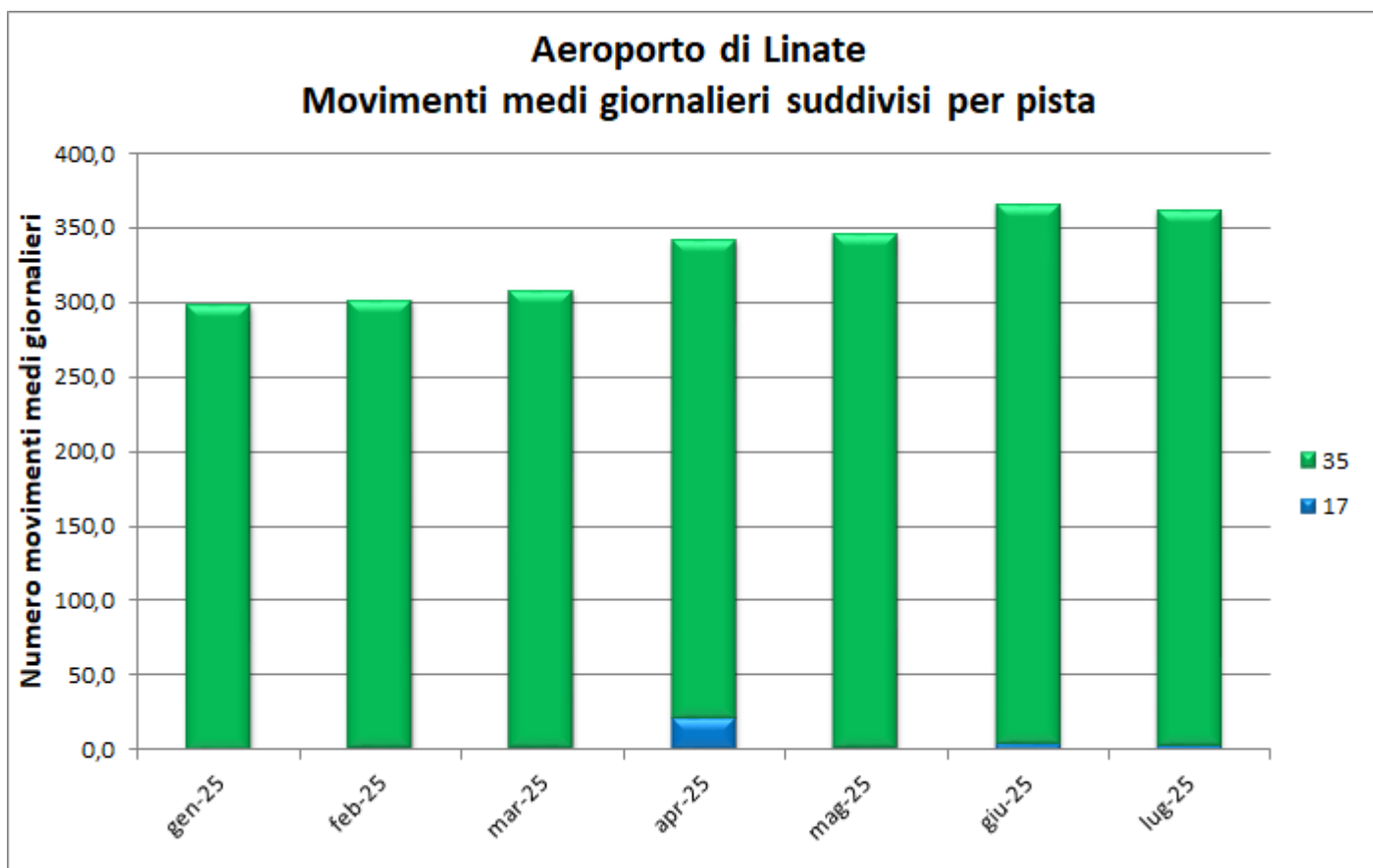
Mese	Giorni utili *	35							
		338		003		119		128	
		num	%	num	%	num	%	num	%
gen-25	31	1838	40,1%	231	5,0%	1242	27,1%	1275	27,8%
feb-25	28	1808	43,3%	205	4,9%	1105	26,5%	1059	25,4%
mar-25	30	1942	42,4%	244	5,3%	1247	27,3%	1142	25,0%
apr-25	30	2182	45,7%	309	6,5%	1077	22,5%	1209	25,3%
mag-25	31	2396	45,1%	326	6,1%	1244	23,4%	1349	25,4%
giu-25	30	2242	41,7%	379	7,0%	1308	24,3%	1452	27,0%
lug-25	31	2201	39,7%	353	6,4%	1359	24,5%	1630	29,4%

Decolli per pista 17 suddivisi per track di uscita utilizzata

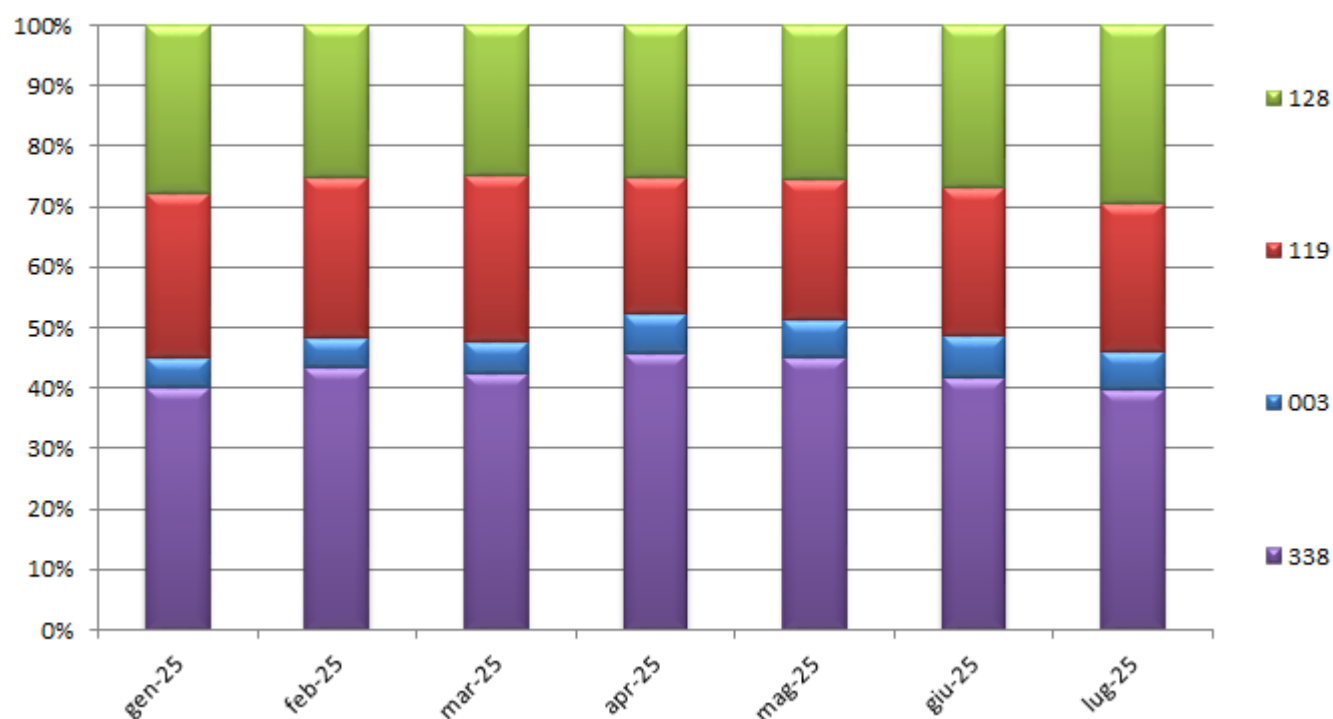
Mese	Giorni utili *	17					
		243		173		108	
		num	%	num	%	num	%
gen-25	31	1	11,1%	1	11,1%	7	77,8%
feb-25	28	4	40,0%	0	0,0%	6	60,0%
mar-25	30	3	13,6%	3	13,6%	16	72,7%
apr-25	30	74	22,3%	70	21,1%	188	56,6%
mag-25	31	1	2,9%	3	8,6%	31	88,6%
giu-25	30	15	20,0%	6	8,0%	54	72,0%
lug-25	31	5	7,9%	6	9,5%	52	82,5%

Note:

* I riepiloghi presentati sono desunti dai tracciati radar forniti da ENAV e da sistemi ADS-B, ed al netto di anomalie e non comprendono le giornate in cui il dato è incompleto o assente. Le analisi del presente report hanno carattere di informazione e, data la variazione mensile del campione di dati elaborabili, possono fornire percentuali di uso delle singole TRACK con delle differenze rispetto allo schema di assegnazione SID prodotto da ENAV.



Aeroporto di Linate
Decolli per pista 35 suddivisi per track di uscita utilizzata



Aeroporto di Linate
Decolli per pista 17 suddivisi per track di uscita utilizzata

